

КЛИНИКО-ЭПИДЕМИОЛОГИЧЕСКАЯ ХАРАКТЕРИСТИКА COVID-19 У ДЕТЕЙ

И.М.Эфендиев, заведующий кафедрой детских инфекционных болезней НАО МУС

Е.Т.Жунусов, ректор НАО МУС

А.А.Мансурова, ассистент кафедры детских инфекционных болезней НАО МУС

А.В.Сутормина, ассистент кафедры детских инфекционных болезней НАО МУС

Д.С.Даулбеков, директор КГП на ПХВ «Инфекционная больница г. Семей»

Э.К.Исабаева заместитель директора по лечебной работе КГП на ПХВ «Инфекционная больница г. Семей»

Г.В.Прокопенко- врач-резидент инфекционист НАО МУС

АКТУАЛЬНОСТЬ

- COVID-19 стал всемирной пандемией. Понемногу человечество свыклось с новыми условиями жизни. Однако, эпидемия коронавирусной инфекции остается тяжелым бременем во всех сферах жизни для многих стран.
- Дети восприимчивы к инфекции SARS-CoV-2, как и взрослые. Проявления у детей атипичны, и гораздо реже бывают критические случаи. Инфицированные дети играют важную роль в распространении SARS-CoV-2, поскольку их симптомы менее очевидны и менее вероятны для обнаружения. Чтобы предотвратить распространение COVID-19 среди детей, необходимо усилить контроль за источником инфекции, блокировать маршрут передачи и обеспечить защиту восприимчивого населения.

ЦЕЛЬ ИССЛЕДОВАНИЯ

Изучить клиническо-эпидемиологические особенности течения COVID-19 у детей, госпитализированных в КГП на ПХВ «Инфекционная больница г. Семей» РК.

ЗАДАЧИ ИССЛЕДОВАНИЯ

- Изучить клинические особенности COVID-19 у детей;
- Изучить эпидемиологические особенности;
- Изучить лабораторные показатели у детей при COVID-19.

МЕТОДЫ ИССЛЕДОВАНИЯ

- . Дизайн исследования поперечный. Обследовано 82 ребенка с подтвержденным диагнозом COVID-19.
- Статистический анализ включает в себя расчет среднего арифметического, представление категориальных данных в процентах.

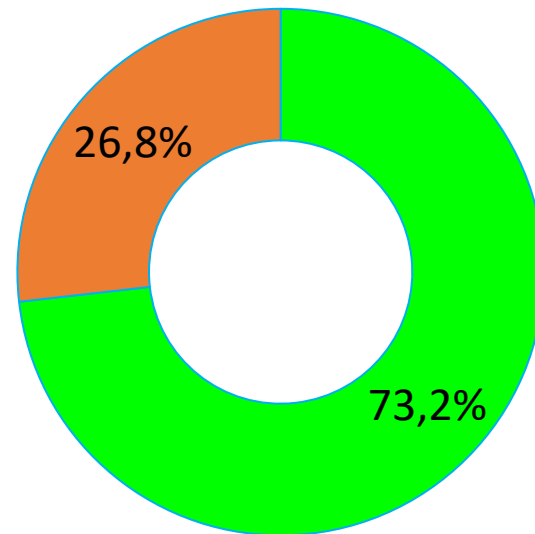
РЕЗУЛЬТАТЫ ИССЛЕДОВАНИЯ

За период с марта по октябрь месяцы 2020 года по г. Семей РК у 0,6% населения официально зарегистрирована COVID-19. Среди зарегистрированных лиц дети составляют 5%.

РЕЗУЛЬТАТЫ ИССЛЕДОВАНИЯ

Эпидемиологический анамнез

- инфицирование в семье
- КОНТАКТ В ДОШКОЛЬНЫХ И ШКОЛЬНЫХ УЧРЕЖДЕНИЯХ

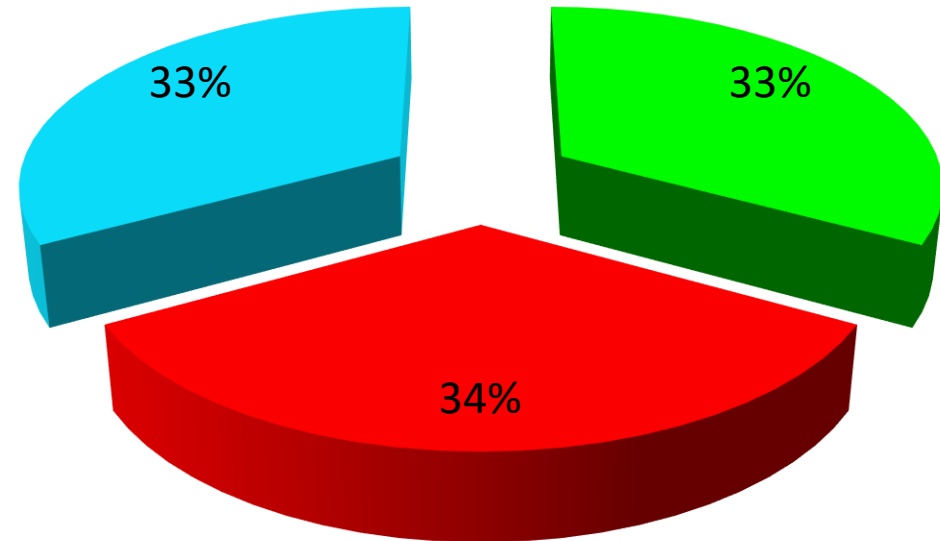


РЕЗУЛЬТАТЫ ИССЛЕДОВАНИЯ



Возрастная структура

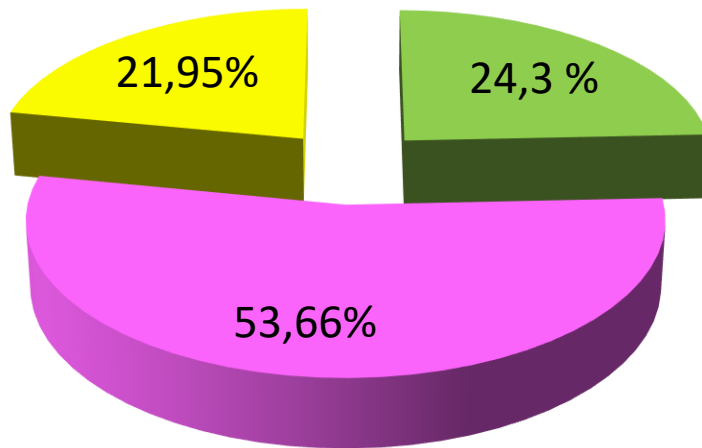
■ до 1 года ■ от 1 года до 5 лет ■ от 5 до 17 лет



РЕЗУЛЬТАТЫ ИССЛЕДОВАНИЯ

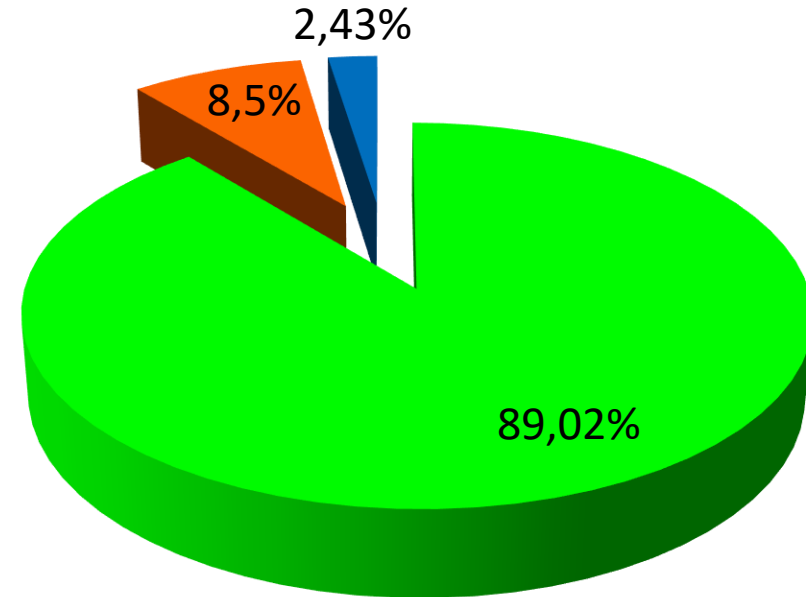
Лихорадка 90,2%

■ 37-38С ■ 38,1-39С ■ свыше 39



Длительность лихорадки

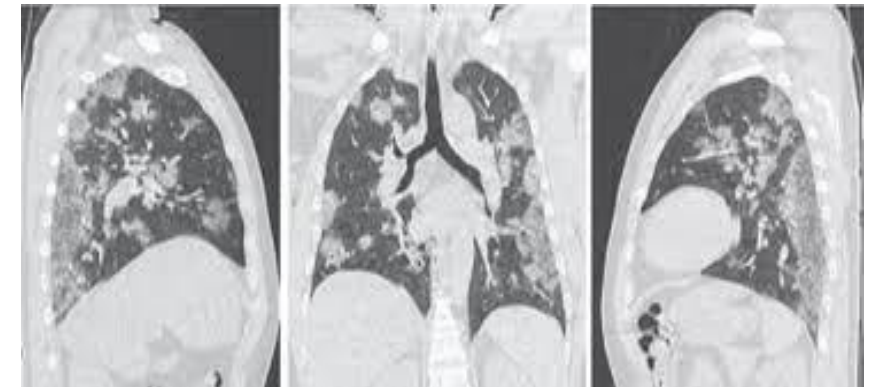
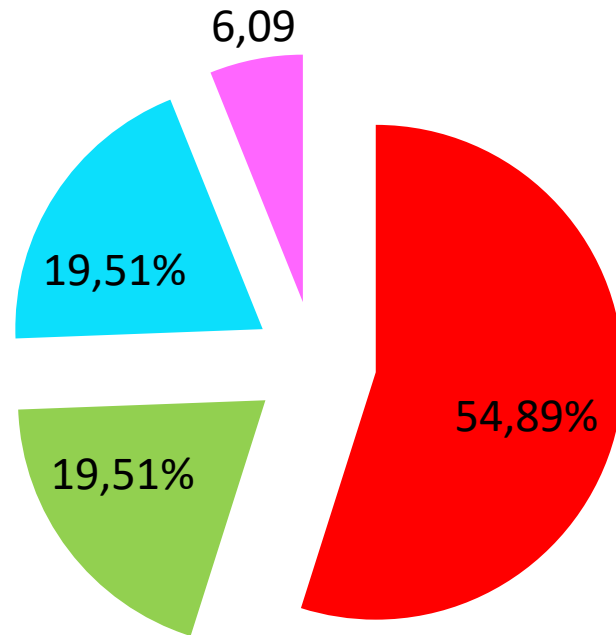
■ до 3 дней ■ более 5 дней ■ свыше 10 дней



РЕЗУЛЬТАТЫ ИССЛЕДОВАНИЯ

Клинические проявления

■ фарингит ■ пневмония ■ гастроэнтерит ■ МВС

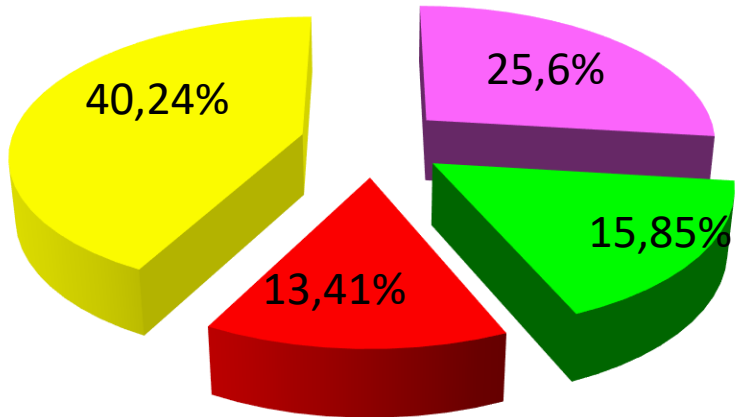




РЕЗУЛЬТАТЫ ИССЛЕДОВАНИЯ

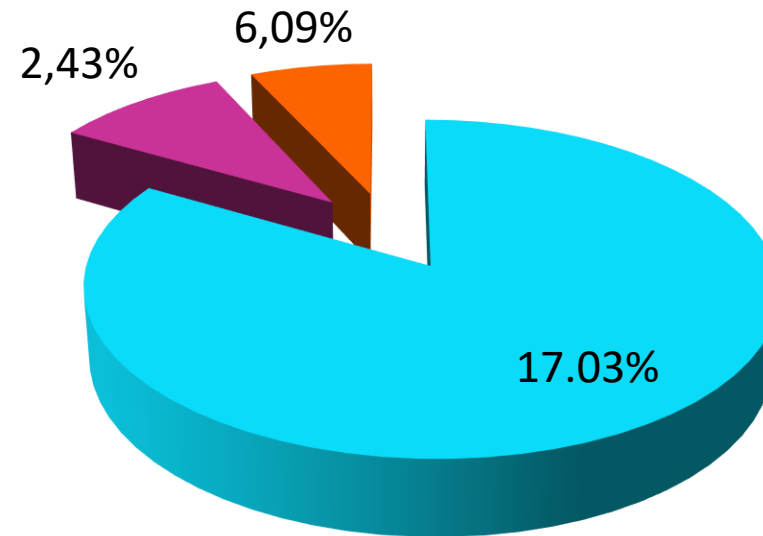
Общий анализ крови

- лимфоцитоз
- лейкоцитоз
- тромбоцитоз
- ускорение СОЭ



Уровень СРБ

- 0-15 мг/л
- 15-50 мг/л
- свыше 50 мг/л



D - димер свыше 0,5 мг/л у 2,43% (2 человека).

ВЫВОДЫ В РАБОТЕ

- Инфицирование у 73,2% детей произошло в семейном очаге.
- У 89,02% детей с COVID-19 лихорадка продолжалась до трех дней.
- COVID-19 вызывает поражение верхних дыхательных путей в виде фарингита у 54,89%, нижних дыхательных путей у 19,51% и желудочно-кишечного тракта у 19,51% детей.
- При COVID - 19 у детей выявляется повышение: СРБ у 25,6%, D - димера у 2,4% и лейкоцитов у 15,85% детей.

Спасибо за внимание!